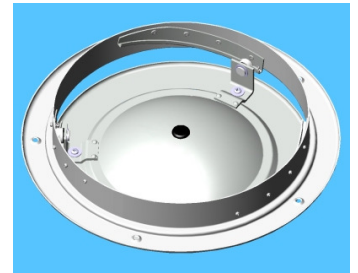
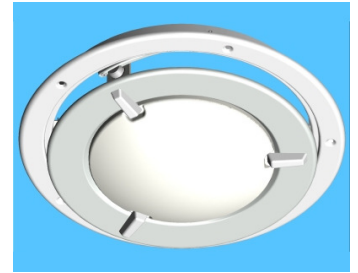


## Dachverschluss mit Lampe

### Technische Beschreibung :

Dachverschluss zur stufenlosen Luftregulierung mit integrierter Lampe  
 Ring und Deckel aus Aluminium, pulverbeschichtet  
 in RAL 7035 - lichtgrau  
 Blendscheibe aus Polycarbonat, Opal  
 Fassung für Sockel BA15s  
 (Als Sonderausführung auch BA15d möglich, für Glühbirnen mit zwei  
 Glühfäden)

Leuchtmittel nicht im Lieferumfang



Lieferbare Ausführungen		
Artikel-Nr.	Typ	Für Dachventilator
860A112	DV 190-L1	DL 190
860B112	DV 225-L1	DL 225

Maße in mm									
Typ	A	B	C	D	E	F	G	H	I
DV 190 – L1	Ø 245	Ø 208	Ø 197	Ø 203	40,5	25	28	Ø 223	5 x Ø 3,9
DV 225 – L1	Ø 282	Ø 248	Ø 237	Ø 243	40,5	25	28	Ø 263	4 x Ø 3,9

