

Rohrventilator RV 250

Technische Beschreibung:

Gehäuse aus Stahlblech verzinkt, gefalzt und gesickt
Motorhalterung aus Edelstahl

Antrieb Gleichstrom:

Permanentmagnetmotor

Anschluss: Flachstecker 6,3 mm in zweipoligem AMP-Gehäuse

Jetzt neu!

Mit Typgenehmigung vom Kraftfahrt-Bundesamt (e1-Kennzeichen)

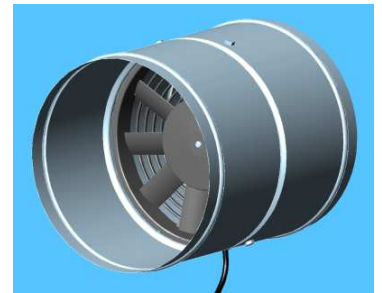
Schutzart: IP 68

Antrieb Wechselstrom:

Einphasenwechselstrommotor mit Betriebskondensator

Schutzart IP 44 mit Feuchtschutzisolierung

Anschluss: Litze mit aufgedrückten Aderendhülsen



Leistungsdaten:

	Gleichstrom		Wechselstrom		
	Drückend	Saugend	Drückend	Saugend	
Luftdurchsatz freiblasend	920	1060	690	930	m ³ /h
Druckerhöhung max.	200	250	105	140	Pa
Leistungsaufnahme max.	100	102	60	67	W
Drehzahl	3200	3200	2600	2550	1/min
Gewicht	1,6		2,3		kg

Lieferbare Ausführungen:

810C301 Nennspannung 12 V=

810C302 Nennspannung 24 V=

810C305 Nennspannung 230 V~/50 Hz

Sonderausführungen auf Anfrage

Lieferbares Zubehör:

790A103 Reversierschalter Gleichstrom

790A105 Reversierschalter Wechselstrom

